



# Le cancer du sein

1

**DÉPISTAGE  
DESCANCERS**  
Centre de coordination  
Hauts-de-France



**Dunkerque**  
*Grand Littoral*  
COMMUNAUTE URBAINE



# Le cancer, qu'est-ce que c'est pour vous ?

Le cancer, qu'est-ce que c'est ?

Quels types de cancers connaissez-vous ?



# Le cancer, qu'est-ce que c'est ?

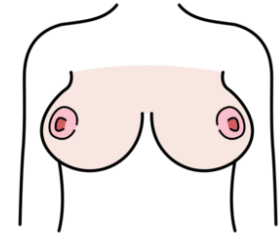
Le cancer est une maladie grave  
qui se soigne.

Des tumeurs se développent dans le corps.

Une tumeur est une boule  
qui empêche le corps de bien fonctionner.



# Le cancer du sein, qu'est-ce que c'est ?



Le cancer du sein est une maladie de la poitrine qui se soigne

Une tumeur se développe dans le sein.

Une tumeur dans le sein est **une boule** dangereuse pour le corps.

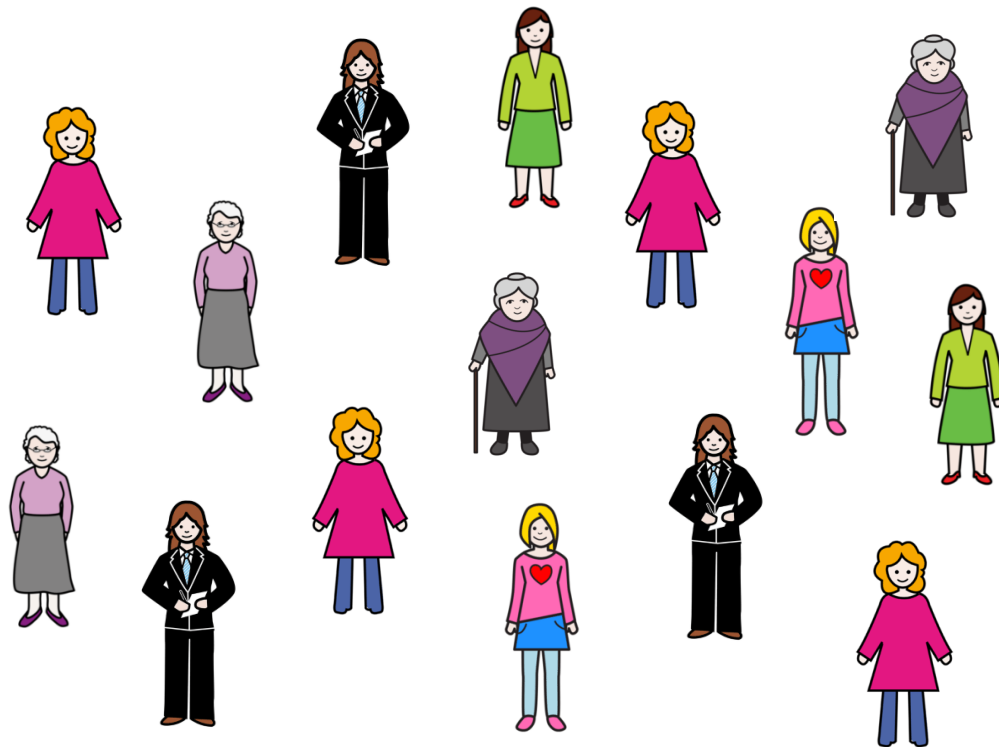


# Quelques chiffres sur le cancer du sein

- Le cancer du sein est le cancer le plus fréquent chez la femme en France.



- Chaque année, en France, **58 000** femmes découvrent qu'elles ont un cancer du sein



Chaque année, en France,  
**12 000** femmes meurent  
à cause du cancer du sein

7



- Le plus souvent,  
les femmes malades du cancer du sein  
ont plus de 50 ans.  
Mais des femmes plus jeunes peuvent  
aussi l'avoir.





# Des progrès ces dernières années



Les femmes qui ont un cancer du sein sont de mieux en mieux soignées :

- On découvre souvent le cancer du sein au tout début de la maladie.  
C'est donc plus facile de se soigner et de guérir.





- Les traitements sont mieux adaptés au type de cancer du sein et aux souhaits de la personne malade.





- Les nouveaux traitements sont de plus en plus efficaces.





- Un accompagnement moral est proposé aux personnes malades pour mieux les aider à faire face à la maladie.



# Comment vérifier que je n'ai pas le cancer un sein

Pour vérifier que je n'ai pas un cancer du sein (boule dangereuse) :

- Je dois faire **une mammographie**.
- Le radiologue fait aussi un examen des seins avec ses mains.

C'est **la palpation** des seins.

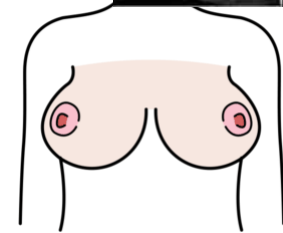
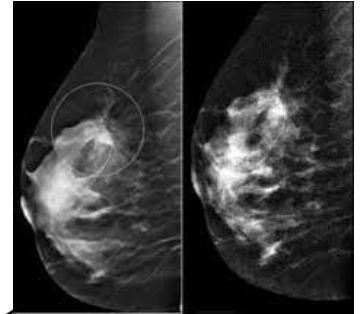
13

Une palpation des seins par un médecin ou une sage femme est recommandée **tous les ans** dès l'âge de 25 ans



# Comment vérifier que je n'ai pas un cancer du sein

Une mammographie  
est une radio de la poitrine.



Une mammographie permet de vérifier  
qu'il n'y a pas de boules dans la poitrine.



# Voici comment se passe une mammographie



15



Qui a déjà fait une mammographie ?

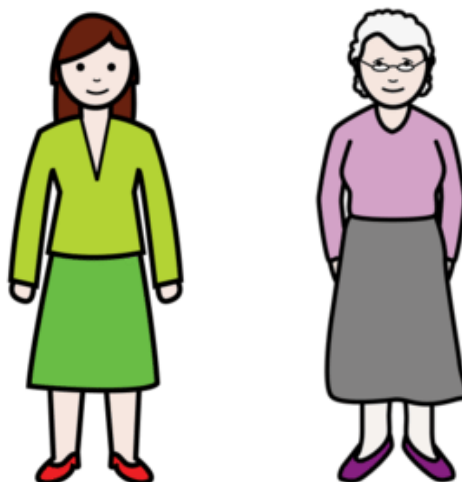
16





# Qui doit faire une mammographie ?

Toutes les femmes de 50 à 74 ans doivent faire une mammographie pour le dépistage du cancer du sein.



Si vous avez entre 50 et 74 ans,  
vous recevez un courrier tous les 2 ans  
pour faire une mammographie.



Centre régional de coordination des  
déistages des cancers.  
CS 40075 59005 LILLE CEDEX  
Tél : 03 59 61 58 35  
contact@crcdc-hdf.fr  
www.crcdc-hdf.fr



Madame  
123 RUE DE CONDE  
59000 LILLE

Lille, le 15/04/2022

## DÉPISTAGE DES CANCERS DU SEIN : PLUS UN CANCER DU SEIN EST DÉTECTÉ TÔT, PLUS LES CHANCES DE GUÉRISON SONT GRANDES.

Madame \_\_\_\_\_,

Je vous invite à bénéficier du programme national de dépistage des cancers du sein que nous organisons.

En effet, plus un cancer du sein est détecté tôt, plus les chances de guérison sont grandes.

Le dépistage des cancers du sein consiste à réaliser chez un radiologue agréé des examens qui peuvent vous sauver la vie.  
La mammographie est prise en charge à 100 % par votre régime d'assurance maladie, sans avance de frais.

Chaque année, plus de 2,5 millions de Françaises participent à ce programme de prévention.

Pour réaliser ce dépistage, je vous invite dès aujourd'hui à :

1. Vérifier que vous êtes bien concernée, en remplissant le questionnaire situé au dos de ce courrier ;
2. Prendre rendez-vous chez le radiologue agréé de votre choix figurant dans la liste ci-jointe. Vous trouverez dans le guide pratique joint toutes les étapes que je vous invite à suivre.

**DÉPISTAGE  
DES CANCERS**  
Centre de coordination  
Hauts-de-France



Avec toute mon attention,

**Docteur Marie-Laure FORZY**  
Médecin coordinateur régional

29

## DES ÉTIQUETTES POUR LE RADIOLOGUE

Étiquette à dater et à coller  
sur les clichés de la mammographie.



Numéro d'invitation  
059000

Étiquette à coller sur la fiche d'interprétation de la  
mammographie.



Mme

Né(e) le : \_\_\_\_\_  
N° sécurité sociale : \_\_\_\_\_  
123 RUE DE CONDE  
59000 LILLE  
Organisme de rattachement : \_\_\_\_\_  
N° d'invitation : 059000

Qui peut m'aider  
pour prendre rendez-vous  
pour faire une mammographie ?

Qui peut m'accompagner  
à mon rendez-vous ?

Je peux demander de l'aide à :

- l'infirmier de mon établissement
- mon tuteur ou mon curateur
- ma famille
- mon éducateur...



# Prenez soin de votre santé

- ❑ Faîtes une mammographie
- ❑ Participez à Octobre Rose



# Prenez soin de votre santé

1 fois par an, allez voir

- ☐ Votre médecin traitant
- ☐ Un gynécologue
- ☐ Une sage femme



# ENTRE DEUX DÉPISTAGES LES SIGNES QUI DOIVENT ALERTER :



- Boule dans le sein
- Anomalie au niveau du mamelon :  
écoulement, rétraction, démangeaisons
- Modification de l'aspect de la peau
- Boule sous le bras



**En parler à son médecin**



Avez-vous des questions ?